

Le Petit Guide

connexion internet + mail



RLS ONLY

Edition 2010
Version 1.0



Table des matières

Connexion à internet	3
E-mail	4
Recharge	4
Remarques, suggestions, propositions.....	5
Copyright	5

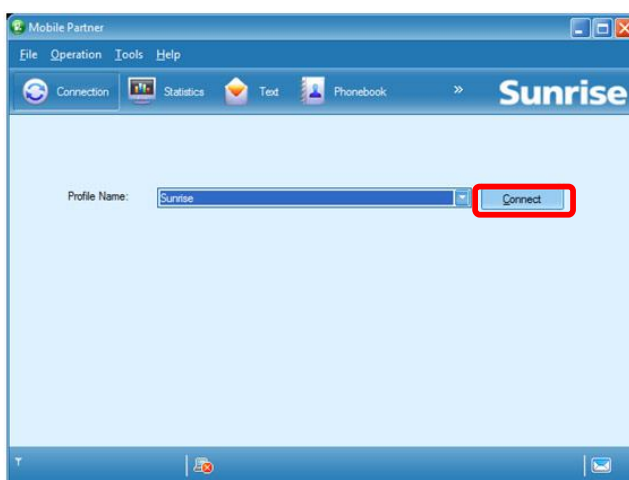


Connexion à internet

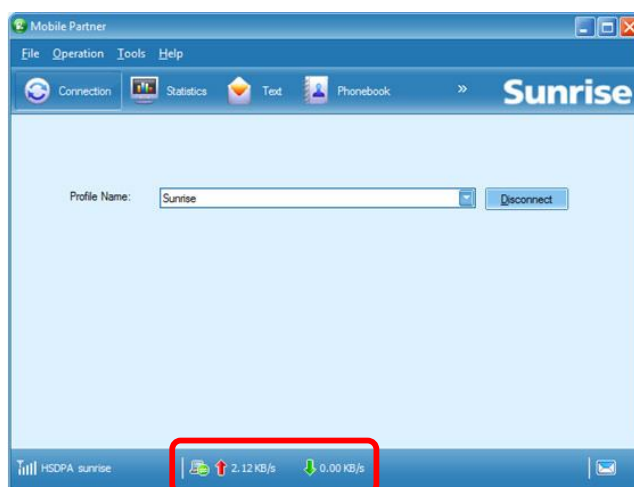
1. Brancher la clé « Sunrise » blanche sur le PC (sur les ports USB qui se trouve derrière le laptop)
2. Cliquer sur « Mobile Partner »



3. Cliquer sur « connect »



4. Si vous n'arrivez pas à se connecter du 1^{er} coup. Il faut enlever la clé USB et la rebrancher.
5. Vous devriez avoir comme ci-dessous l'image avec la vitesse de connexion.





6. Vous êtes maintenant connecté sur internet. Vous pouvez minimiser la fenêtre.

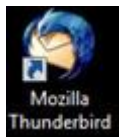
Attention !!!

Merci de ne pas abuser de vous connectez et de vous déconnectez tout de suite après. Dès que vous vous connectez faites tout ce que vous avez à faire sur internet ou mail. Car à chaque connexion nous payons **3.-** de **l'heure**.

Merci

E-mail

1. Cliquez sur « Thunderbird »



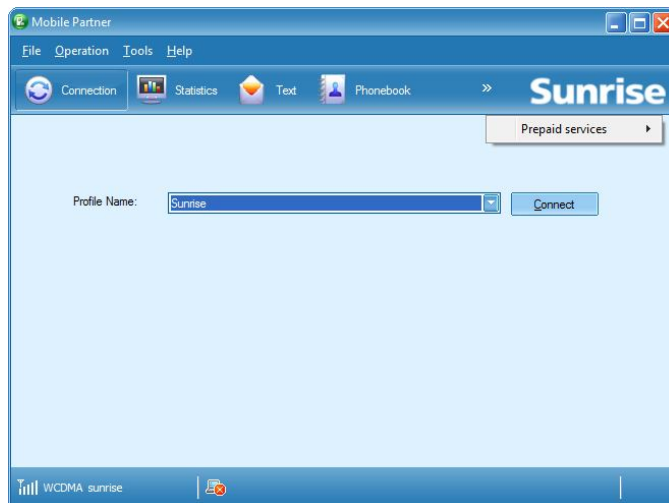
2. L'adresse e-mail ou vous devez envoyer la feuille de match en « xls » et en « pdf » et déjà enregistrée dans le carnet d'adresse.

Recharge

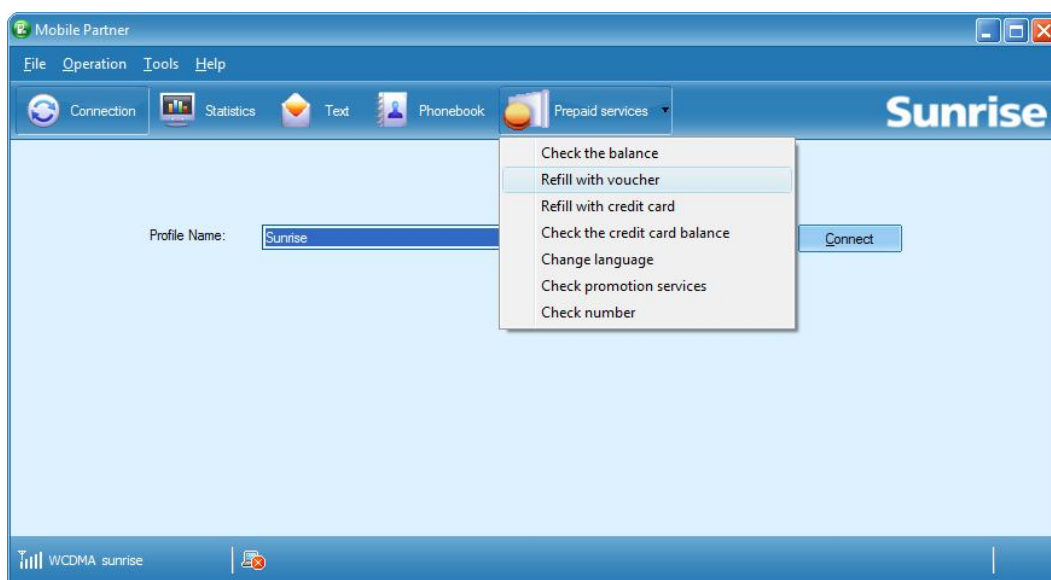
1. chercher un code pour recharger une carte prepaid sunrise dans une station service. (10.-, 30.- 50.- ou 100.-)
2. Cliquer sur « Mobile Partner »



3. Puis cliquer sur le deux flèche « >> » puis, sur « prepaid services »



4. Puis sélectionner « Refill with vaucher»



5. Il ne vous reste plus qu'à rentrer les 16 numéros sur votre ticket Sunrise acheté à la station services

Remarques, suggestions, propositions

Votre avis nous intéresse, afin d'améliorer ce petit guide. Merci de nous envoyer vos remarques, vos suggestions ou encore vos propositions par mail à l'adresse suivante rls@yokyok.ch

Copyright

Ce petit guide a été créé par Alain Pittet pour les officielles de table du RLS.